

00.07 sanitariat U1
3.46m² gres

00.06 usługi U1
80.85m² kamień/gres



PRACOWNIA GEODEZYJNA
"ge-oma"
Ul. Kroświeńska 2, lok. 175
03-379 Warszawa

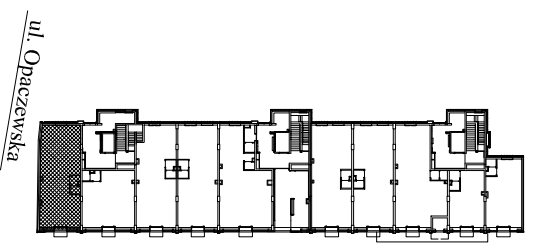
BUDYNEK MIESZKALNO WIELORODZINNY
Z USŁUGAMI I PARKINGIEM PODZIEMNYM
UL. ORZESZKOWEJ 14/16 W WARSZAWIE

Wzrys z rzutu kondygnacji

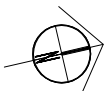
LOKAL NR	U.1
PIĘTRO	0
POWIERZCHNIA	84,31 m ²
Data	09.01.2012

Wykonali	Tomaszki Anna
Sprawdził	Mikowska Barbara Lpzw. nr 16180

Pomiar wykonano z natury, w świetle wyprawionych ścian.
Powierzchnie obliczono wg Normy PN-ISO-9836:1997.



ul. E. Orzeszkowej



ul. Opaczewska