



PRACOWNIA GEODEZYJNA
"ge-oma"
ul. Krasińskiego 2 lok. 175
03-379 Warszawa

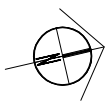
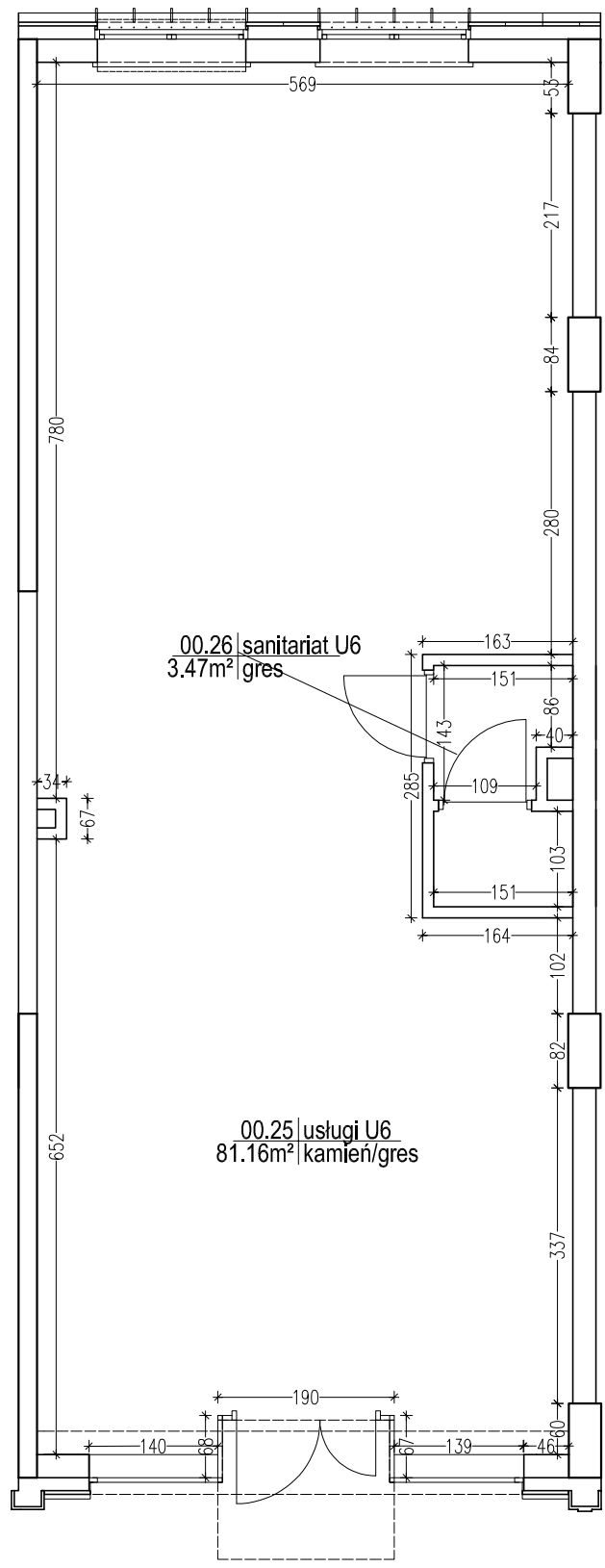
BUDYNEK MIESZKALNO WIELORODZINNY
Z USŁUGAMI I PARKINGIEM PODZIEMNYM
UL. ORZESZKOWEJ 14/16 W WARSZAWIE

Wzrys z rzutu kondygnacji

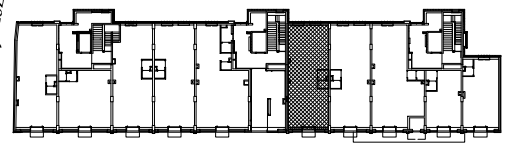
LOKAL NR	U.6
PIĘTRO	0
POWIERZCHNIA	84,63 m ²
Data	09.01.2012

Wykonali	Tamisiński Artur
Sprawdził	Makowska Barbara Lprow. nr 16180

Pomiar wykonano z natury, w świetle wyprawionych ścian.
Powierzchnie obliczono wg Normy PN-ISO-9836:1997.



ul. E. Orzeszkowej



ul. Opaczewska